

0116 898

ГОСУДАРСТВЕННЫЙ КОМИТЕТ ПО ИМУЩЕСТВУ
РЕСПУБЛИКИ БЕЛАРУСЬ

ТЕХНИЧЕСКИЙ ПАСПОРТ НА СООРУЖЕНИЕ

составлен по состоянию на "20" 03 2009 г.

Осиповичское бюро
Бобруйский филиал РУП «Могилевское агентство по
государственной регистрации и земельному кадастру»
(наименование организации по государственной регистрации)

Наименование сооружения: *водопровод ввода в здание магазина №1*

Назначение сооружения:

Инвентарный номер: *414/с-24859*

Адрес (местонахождение) сооружения: *Республика Беларусь, Могилевская область, г. Осиповичи, ул. Интернациональная, 19^а*
Геокод сооружения:

Паспорт составил: *[подпись]* *Лычина И. И.*
(подпись) (Фамилия, инициалы)

Паспорт проверил: *[подпись]* *Д. Н. Шука*
(подпись) (Фамилия, инициалы)

Уполномоченное должностное лицо: *[подпись]* *Д. Н. Шука* *З. л. с. бюро*
(подпись) (Фамилия, инициалы) (должность)
М. П.



2. Перечень объектов, входящих в состав сооружения

Литер	Наименование объекта
A	водопровод ввода

3. Общие сведения о сооружении

Наименование характеристики и ее единица измерения	Значение характеристики
Дата ввода в эксплуатацию	1990
Кадастровый номер земельного участка	78/18/50/0000/008/25
Общее количество основных составных, шт	1
Длина, м	29,8
Способ прокладки	подземный
Средняя глубина заложения, м	1,5
Источник	от уличной водопроводной сети
Стоимость	
Износ	

4. Характеристики объекта, входящего в состав сооружения

Наименование характеристики и ее единица измерения	Значение характеристики
A - водопровод ввода	
Объект подключения	здание магазина №1
Способ прокладки	подземный
Средняя глубина заложения, м	1,5
Материал труб	ПХВ
Диаметр труб, мм	25
Длина, м	29,8

1.2125

2106 or 4d3

ГОСУДАРСТВЕННЫЙ КОМИТЕТ ПО ИМУЩЕСТВУ
РЕСПУБЛИКИ БЕЛАРУСЬ

ТЕХНИЧЕСКИЙ ПАСПОРТ НА СООРУЖЕНИЕ

составлен по состоянию на "20" 03 2009 г.

Осиповичское бюро
Бобруйский филиал РУП «Могилевское агентство по
государственной регистрации и земельному кадастру»
(наименование организации по государственной регистрации)

Наименование сооружения: канализация к зданию магазина №1

Назначение сооружения:

Инвентарный номер: 414/С-24845

Адрес (местонахождение) сооружения: Республика Беларусь, Могилевская область, г. Осиповичи, ул. Интернациональная, 19²
Геокод сооружения:

Паспорт составил: [подпись] Лышная И. И.
(подпись) (Фамилия, инициалы)

Паспорт проверил: [подпись] Д.Н. Олук
(подпись) (Фамилия, инициалы)

Уполномоченное должностное лицо: [подпись] Д.Н. Олук Зав. бюро
(подпись) (Фамилия, инициалы) (должность)
М.П.



2. Перечень объектов, входящих в состав сооружения

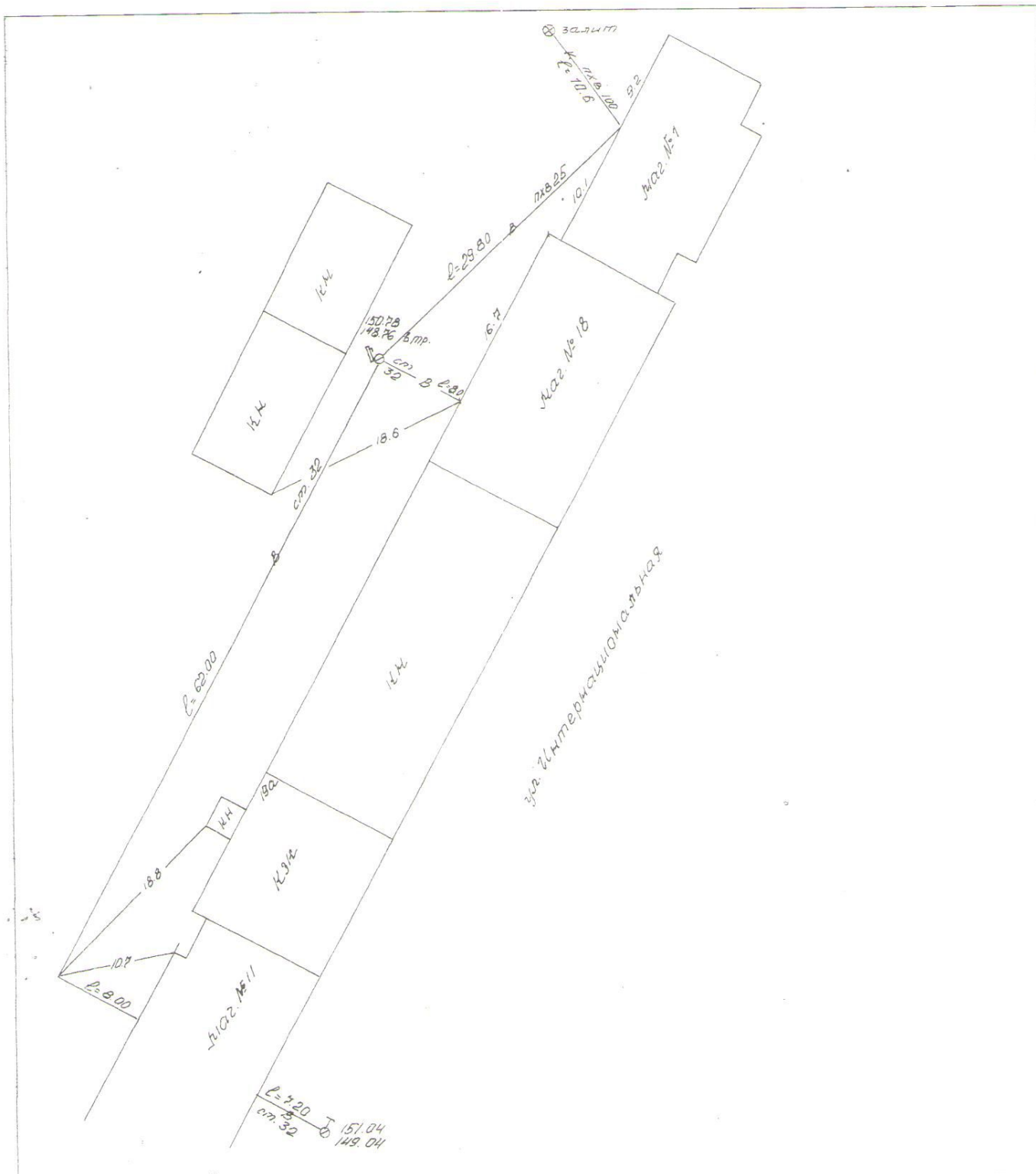
Литер	Наименование объекта
Б	канализация
Б-1	выпуск
Б-2	колодец


3. Общие сведения о сооружении

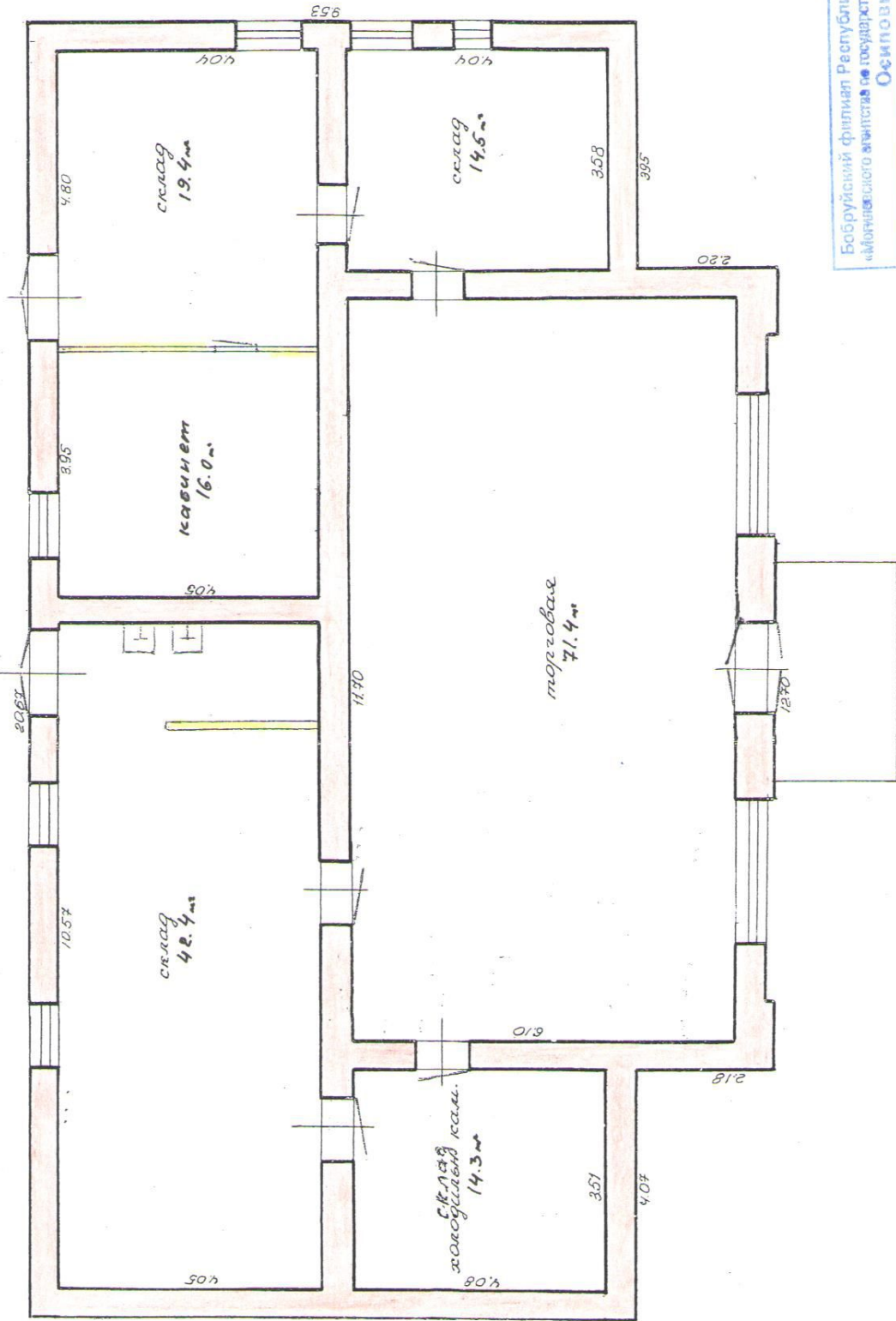
Наименование характеристики и ее единица измерения	Значение характеристики
Дата ввода в эксплуатацию	2002 г.
Кадастровый номер земельного участка	
Общее количество основных составных, шт	2
Длина, м	10,6
Способ прокладки	подземный
Количество колодецов, шт	1
Место подключения	местная
Стоимость	
Износ	

4. Характеристики объекта, входящего в состав сооружения

Наименование характеристики и ее единица измерения	Значение характеристики
Б-1 выпуск	
Длина, м	10,6
Способ прокладки	подземный
Материал труб	ПХВ
Диаметр труб, мм	100
Б-2 колодец	
Материал	бетонный
Глубина, м	залит



БУКПП «Центр по землеустройству»		Наименование объекта: исполнительная съемка водопровода и канализации	
Гл. инженер БУКПП «ЦЗ»		<i>Сивко</i> , 18.12.08	Объект: ул. Интернациональная, 19а, г. Осиповичи
Геодезист	<i>А.В. Генсало</i>	<i>Генсало</i> , 18.12.08	Заказчик: ОРС станции Осиповичи
Деж генплан			Чертеж: топооснова
Должность	Формат	Подпись Дата	Система координат условная Высот условная Сечение рельефа через 0,5 м Масштаб 1:500



Бобруйский филиал Республиканского унитарного предприятия «Минского агентства по государственному регулированию и земельному надзору»
Осиповичское бюро

План строения в г. Осиповичи
ул. Интернациональная, 19 а

Универсальный № Составил 2 12 20 08 Ю. (подпись)
Проверил 28 12 20 08 (подпись)

Масштаб 1:100

РЕСПУБЛИКА БЕЛАРУСЬ
ЕДИНЫЙ ГОСУДАРСТВЕННЫЙ РЕГИСТР НЕДВИЖИМОГО
ИМУЩЕСТВА, ПРАВ НА НЕГО И СДЕЛОК С НИМ

Государственный комитет по имуществу Республики Беларусь
Республиканское Унитарное Предприятие "Могилевское агентство по
государственной регистрации и земельному кадастру"
Бобруйский филиал
Осиповичское бюро

**СВИДЕТЕЛЬСТВО (УДОСТОВЕРЕНИЕ) № 714/735-5354
О ГОСУДАРСТВЕННОЙ РЕГИСТРАЦИИ**

По заявлению № 9339/11:735 от 26 мая 2011 года
в отношении **капитального строения** с инвентарным номером
714/С-24859, расположенного по адресу: Могилевская обл.,
Осиповичский р-н, г. Осиповичи, ул. Интернациональная, д. 19а,
протяженностью - 29,8 м., назначение - Сооружение
специализированное трубопроводного транспорта, наименование -
Водопровод ввода в здание магазина № 1

произведена государственная регистрация:

1. создания эксплуатируемого капитального строения;
2. возникновения права собственности на капитальное строение, правообладатель - юридическое лицо, резидент Республики Беларусь Открытое акционерное общество "Желдорсервис г.Могилев".

Приложения: нет

Примечания: нет

Свидетельство составлено 26 мая 2011 года

Регистратор *Суконкина Людмила Николаевна* 735



(подпись)

М.П.

Лист 1 из 1

РЕСПУБЛИКА БЕЛАРУСЬ
ЕДИНЫЙ ГОСУДАРСТВЕННЫЙ РЕГИСТР НЕДВИЖИМОГО
ИМУЩЕСТВА, ПРАВ НА НЕГО И СДЕЛОК С НИМ
Государственный комитет по имуществу Республики Беларусь
Республиканское Унитарное Предприятие "Могилевское агентство по
государственной регистрации и земельному кадастру"
Бобруйский филиал
Осиповичское бюро

СВИДЕТЕЛЬСТВО (УДОСТОВЕРЕНИЕ) № 714/735-5372
О ГОСУДАРСТВЕННОЙ РЕГИСТРАЦИИ

По заявлению № 9618/11:735 от 31 мая 2011 года
в отношении **капитального строения** с инвентарным номером
714/С-24875, расположенного по адресу: Могилевская обл.,
Осиповичский р-н, г. Осиповичи, ул. Интернациональная, д. 19а,
протяженностью - 10,6 м., назначение - Сооружение
специализированное трубопроводного транспорта, наименование -
Канализация к зданию магазина №1

произведена государственная регистрация:

1. создания эксплуатируемого капитального строения;
2. возникновения права собственности на капитальное
строение, правообладатель - юридическое лицо, резидент Республики
Беларусь Открытое акционерное общество "Желдорсервис
г.Могилев".

Приложения: нет

Примечания: нет

Свидетельство составлено 31 мая 2011 года

Регистратор *Суконкина Людмила Николаевна* 735



(подпись)

Лист 735 из 1

РЕСПУБЛИКА БЕЛАРУСЬ
ЕДИНЫЙ ГОСУДАРСТВЕННЫЙ РЕГИСТР НЕДВИЖИМОГО
ИМУЩЕСТВА, ПРАВ НА НЕГО И СДЕЛОК С НИМ

Государственный комитет по имуществу Республики Беларусь
Республиканское Унитарное Предприятие "Могилевское агентство по
государственной регистрации и земельному кадастру"
Бобруйский филиал
Осиповичское бюро

**СВИДЕТЕЛЬСТВО (УДОСТОВЕРЕНИЕ) № 714/735-5220
О ГОСУДАРСТВЕННОЙ РЕГИСТРАЦИИ**

По заявлению № 7117/11:735 от 22 апреля 2011 года
в отношении **капитального строения** с инвентарным номером
714/С-21171, расположенного по адресу: Могилевская обл.,
Осиповичский р-н, г. Осиповичи, ул. Интернациональная, д.19а,
площадь - 178.0 кв.м., назначение - Здание специализированное
розничной торговли, наименование - Магазин №1

произведена государственная регистрация:

1. прекращения прав, ограничений (обременений) прав на капитальное строение (право хозяйственного ведения);
2. перехода права собственности на капитальное строение, правообладатель - юридическое лицо, резидент Республики Беларусь Открытое акционерное общество "Желдорсервис г.Могилев".

Приложения: нет

Примечания: нет

Свидетельство составлено 28 апреля 2011 года

Регистратор *Суконкина Людмила Николаевна 735*



(подпись)

М.П.

Лист 1 из 1



0116/14

Форма тп 4

ГОСУДАРСТВЕННЫЙ КОМИТЕТ ПО ИМУЩЕСТВУ
РЕСПУБЛИКИ БЕЛАРУСЬ

ТЕХНИЧЕСКИЙ ПАСПОРТ
на нежилое здание (сооружение)

составлен по состоянию на « 2 » 12 200 8 г.

**БОБРУЙСКИЙ ФИЛИАЛ РУП «МОГИЛЁВСКОЕ АГЕНТСТВО
ПО ГОСУДАРСТВЕННОЙ РЕГИСТРАЦИИ И ЗЕМЕЛЬНОМУ КАДАСТРУ»**
(наименование организации по государственной регистрации)

Инвентарный

714/С- 21170

магазин №1
(назначение здания (сооружения))

Населенный пункт г. Осиповичи

Улица Интернациональная

№ дома 192

№ корпуса _____

Отметки о произведенных обследованиях:

« ____ » _____ 200 ____ г. «Изменений нет» _____ (подпись) _____ (Фамилия, Инициалы)

Уполномоченное должностное лицо

_____ (подпись) _____ (Фамилия, Инициалы)

м.п.

« ____ » _____ 200 ____ г. «Изменений нет» _____ (подпись) _____ (Фамилия, Инициалы)

Уполномоченное должностное лицо

_____ (подпись) _____ (Фамилия, Инициалы)

м.п.

Подпись исполнителя _____

7. Техническое описание конструктивных элементов и инженерного оборудования

Таблица 7

№ п/п	Наименование конструктивных элементов и инженерного оборудования	Описание конструктивных элементов и инженерного оборудования (материал, конструкция, отделка и прочие)
1	2	3
1	Фундамент	<i>бутовый</i>
2	А. Наружные, внутренние капитальные стены	<i>кирпичные, оштукатурены</i>
	Б. Перегородки	<i>кирпичные, оштукатурены</i>
3	Перекрытия	
	чердачные	<i>ж/бетонное</i>
	междуэтажные	
	подвальные	
4	Крыша	<i>шиферная</i>
5	Полы	<i>бетонные, плитка</i>
6	Проемы	
	оконные	<i>двойные, деревянные</i>
	дверные	<i>плотничные, филенчатые</i>
7	Отделочные работы	
	наружная отделка: а) цоколя	<i>оштукатурено</i>
	б) стен	<i>оштукатурено</i>
	внутренняя отделка	<i>оштукатурено, окрашено</i>
8	Инженерное оборудование	
	отопление	<i>от групповой котельной</i>
	электроснабжение	<i>скрытая проводка</i>
	водопровод	<i>центральный</i>
	канализация	<i>местная</i>
	горячее водоснабжение	<i>от бойлера</i>
	ванные (души)	
	газоснабжение	
	напольные электроплиты	
	вентиляция	<i>естественная</i>
	радио	
	телевидение	
	телефон	<i>кабельное подключение</i>
	мусоропровод	
	лифты	
9	Прочие работы	

Подпись исполнителя _____

И.И.

9. Экономические характеристики нежилого здания (сооружения)

Таблица 9

№ п/п	Вид стоимости	В ценах какого года определена стоимость	Дата определения	Сумма (руб.)
1	2	3	4	5
1	Первоначальная			
2	Восстановительно-оценочная			
3	Остаточно-оценочная			

10. Особые отметки

Приложение: 1. поэтажные планы на 1 листах
 2. План земельного участка на 1 листах

Паспорт составил: «2» 12 2008 г. [подпись] (Кашинская И.И.)
 (подпись) (Фамилия, инициалы)

Паспорт проверил: «02» 12 2008 г. [подпись] (А.В. Бугор)
 (подпись) (Фамилия, инициалы)

Уполномоченное должностное лицо [подпись] (А.В. Бугор)
 (подпись) (Фамилия, инициалы)

м.п.

1. Область Могилевская
 2. Район Осиновичский
 3. Сельсовет _____
 4. Населенный пункт г. Осиновичи
 5. Район в городе _____
 6. Улица Интернациональная
 7. Геокод _____
 8. Номер квартала _____
 9. Номер картограммы _____
 10. Литер ЕК

1. Общие сведения о нежилом здании (сооружении)

Таблица 1

1. Серия, тип проекта		9. Общая площадь жилых помещений (квартир), м ²	
2. Количество этажей, шт.	1	10. Жилая площадь, м ²	
3. Количество подземных этажей, шт.		11. Количество квартир, шт.	
4. Площадь застройки, м ²	249	12. Число жилых комнат, шт.	
5. Объем здания, м ³	990	13. Материал стен	кирпичи
6. Общая площадь здания, м ²	178.0	14. Год постройки	1952
7. Нормируемая площадь здания, м ²	178.0	15. Физический износ, %	30
8. Количество нежилых изолированных помещений, шт.			

2. Сведения о земельном участке

Таблица 2

Кадастровый номер земельного участка	Площадь земельного участка, га	Наименование документа, удостоверяющего право на земельный участок	Номер документа, удостоверяющего право на земельный участок
1	2	3	4

продолжение таблицы 2

Застроенная площадь земельного участка, м ²		
всего	под основным строением	под прочими строениями и сооружениями
5	6	7
359	249	110

Подпись исполнителя _____

Handwritten signature

5. Распределение жилых помещений и их площадей

Таблица 5

Наименование	Распределение жилых помещений по числу комнат										Итого в отдельных квартирах	Итого в общежитиях
	однокмн атные	двухкомн атные	трехкомн атные	четырёхкомнатные	пятикомнатные	более пяти комнат	в том числе			в цокольных этажах		
							в мансардах	в подвалах	в цокольных этажах			
1	2	3	4	5	6	7	8	9	10	11	12	
Количество квартир												
Количество жилых												
Жилая площадь, м ²												
Общая площадь жилых помещений (квартир), м ²												
Общая площадь здания (общая площадь квартир по СНБ), м ²												

6. Благоустройство площадей нежилого здания (сооружения), м²

Таблица 6

Наименование	Отопление												Газоснабжение				Итого					
	водопровод	Центральное						от групповой котельной						местная	центральная	от колонок		сжиженный газ	сетевое	ванные (души)	муропровод	лифт
		печное, газовое	от ТЭЦ	от собственной котельной			на жидком топливе			на газе	на жидком топливе	на газе	иное									
				на печном топливе	на жидком топливе	на газе	на жидком топливе	на газе														
1	2	3	4	5	6	7	8	9	10	11	12	13	14	15	16	17	18	19	20	21	22	
Общая площадь здания									178.0													
Основная (нормируемая) площадь	178.0								178.0				178.0									
Общая площадь жилых помещений (квартир)	178.0								178.0				178.0									
Жилая площадь																						

Подпись исполнителя _____

8. Назначение и характеристика основных и служебных строений, пристроек, подвалов, дворовых сооружений

Таблица 8

Литер	Назначение	Год постройки	Площадь, м ²	Объем, м ³	% износа	Описание конструктивных элементов						Благоустройство					
						фундамент	стены и перегородки	перекрытия	кровля	полы	проемы	электричество	отопление	водопровод	канализация	газоснабжение	
1	2	3	4	5	6	7	8	9	10	11	12	13	14	15	16	17	
С/СК	магазин	1959	225	990	30	бет	кирпич/бет шифр	ж/бет шифр	бет	бет	дер	да	да	да	да		
	крыльцо	1959	6	10	10	бетонное	с козырьком										
	открытая	1959	18			бетонная											
	покрытие	2007	110	10	10	асфальтобетонное											

Примечания:

Подпись исполнителя

